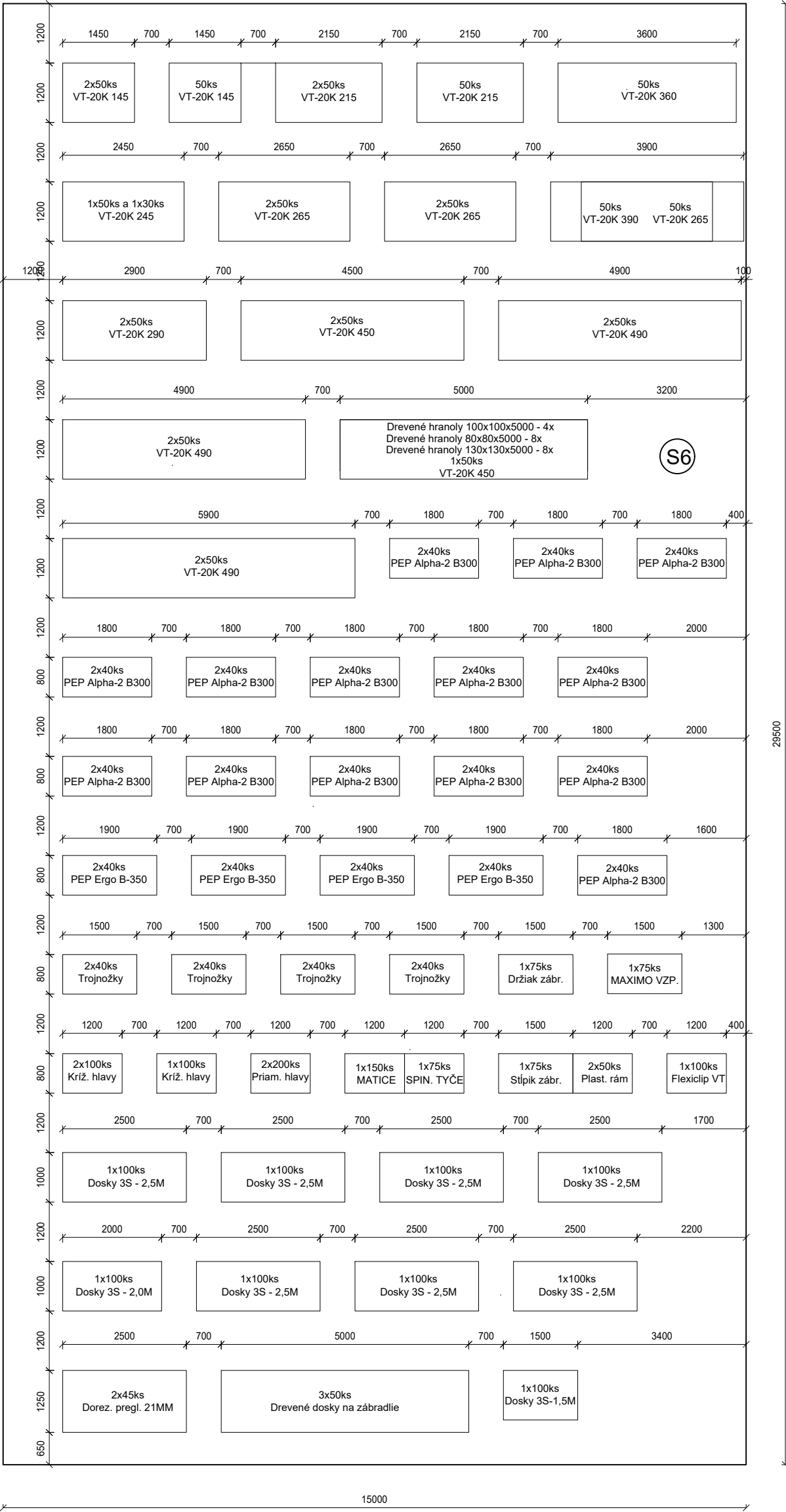
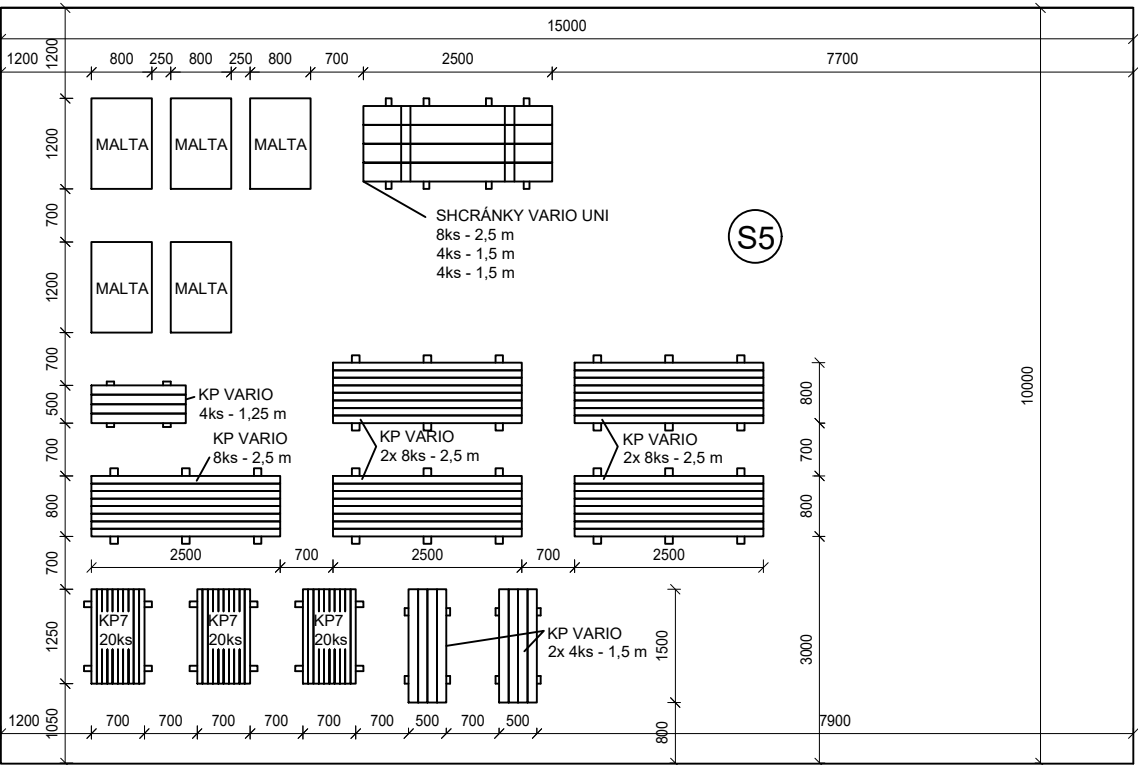


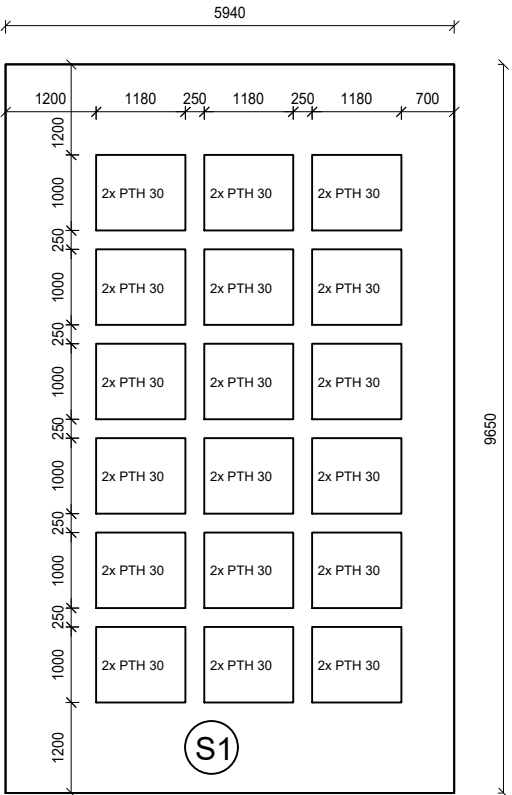
S6 SKLADOVACIA PLOCHA PRE DEBNIACE PRVKY



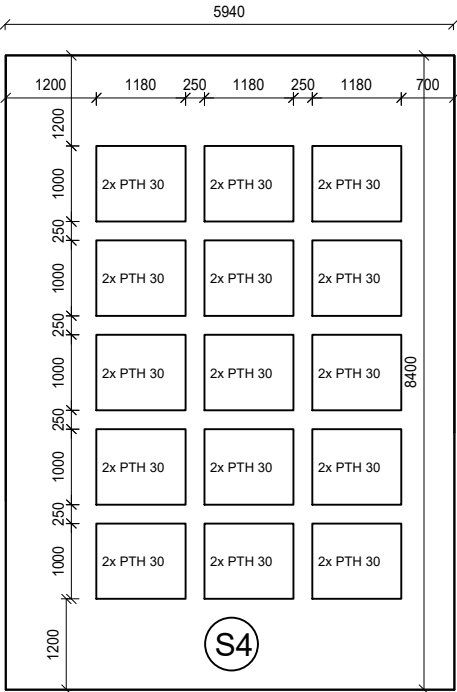
S5 SKLADOVACIA PLOCHA PRE PREKLADY A PALETY S MALTOU



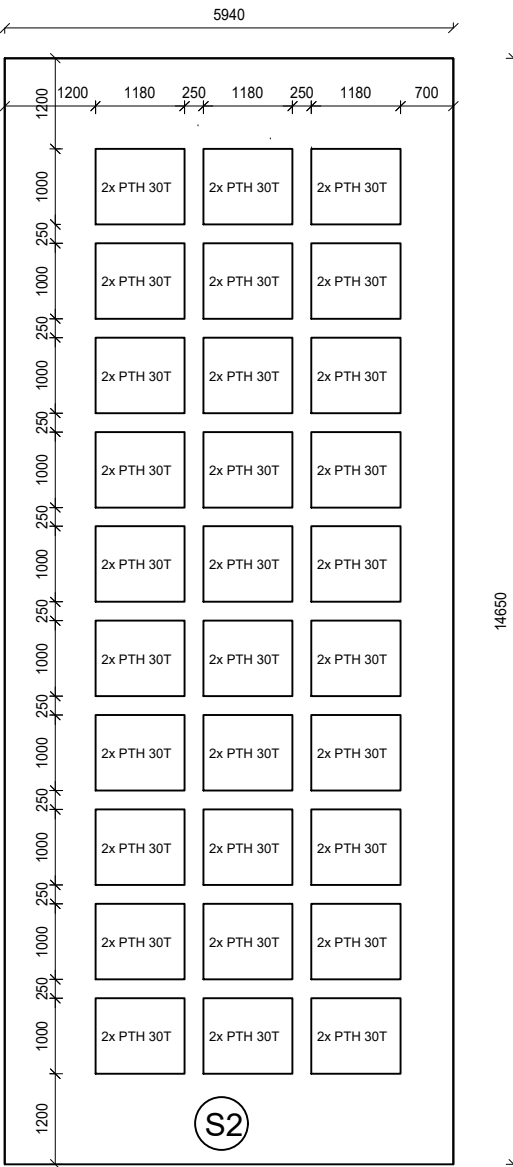
S1 SKLADOVACIA PLOCHA PRE PALETY S MURIVOM



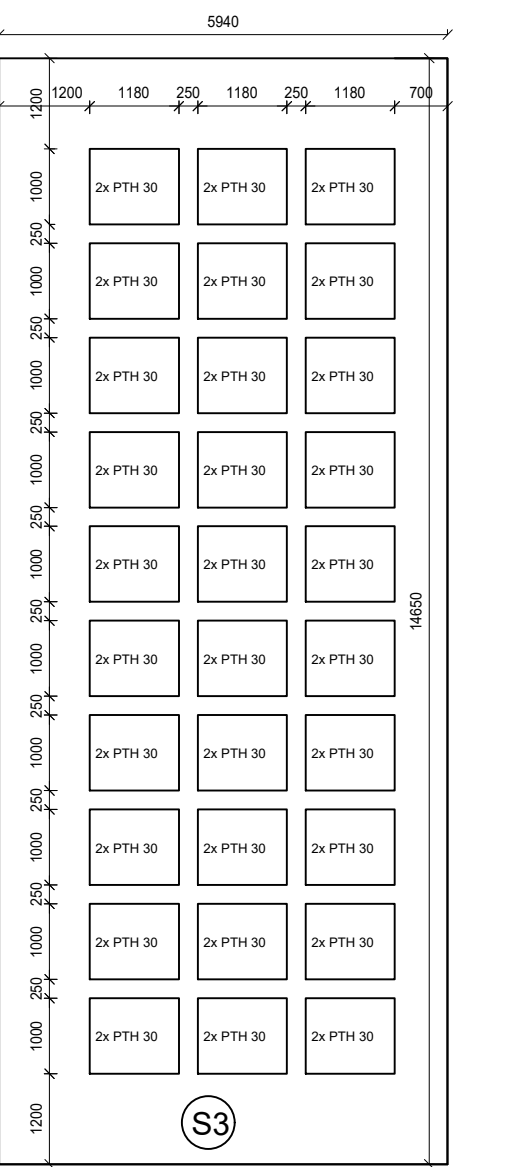
S4 SKLADOVACIA PLOCHA PRE PALETY S MURIVOM



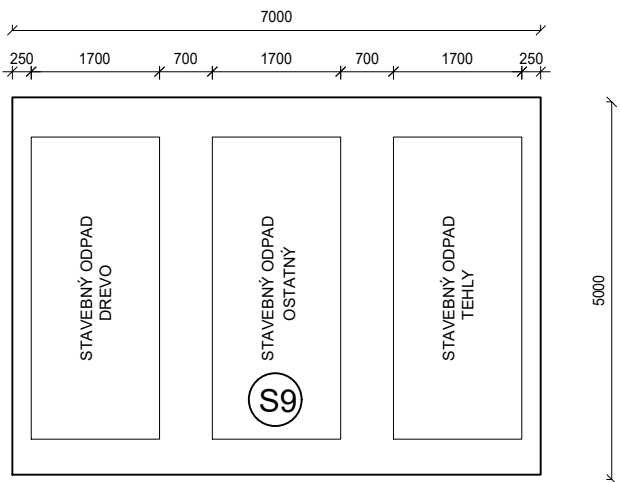
S2 SKLADOVACIA PLOCHA PRE PALETY S MURIVOM



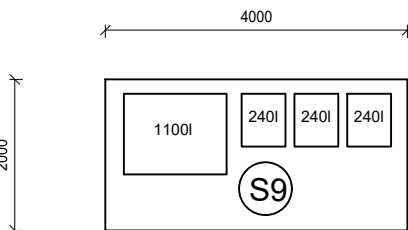
S3 SKLADOVACIA PLOCHA PRE PALETY S MURIVOM



S9 PLOCHA PRE KONTAJNERY NA STAVEBNÝ ODPAD



S0 PLOCHA PRE ODPADKOVÉ KOŠE NA TRIEDENÝ A KOMUNÁLNY ODPAD



### POZNÁMKY

- SKLADOVACIE PLOCHY SÚ SPEVNENÉ ZMESOVÝM RECYKLÁTOM HR. 150 mm
- FRAKCIE 0 - 63 mm
- PLOCHY SÚ ODVODNÉ PRIAMYM VSAKOVANÍM
- PALETY S TEHLAMI SÚ SKLADOVANÉ 2 NA SEBE
- STOJKY SÚ SKLADOVANÉ NA PALETE PRE STOHOVANIE 2 NA SEBE
- MAXIMO VZPERY SÚ SKLADOVANÉ NA PALETE PRE STOHOVANIE
- KRÍŽOVÉ A PRIAME HLAVY SÚ SKLADOVANÉ V PREPRAVOVACEJ PALETE
- SPINACIE TYČE A MATICE SÚ SKLADOVANÉ V PREPRAVOVACEJ PALETE
- NOSNÍKY SÚ SKLADOVANÉ NA DREVENÝCH HRANOCH, ZVIAZANÉ OCELOVOU PÁSKOU
- DEBNIACE DOSKY SÚ SKLADOVANÉ NA DREVENÝCH HRANOCH, ZVIAZANÉ OCELOVOU PÁSKOU

DRUH PRÁCE	BAKALÁRSKÁ PRÁCA			FAKULTA STAVEBNÁ
VYPRACOVAL	Šimon Coník			
VEDÚCI PRÁCE	Ing.Michal Novotný, Ph.D.			
STAVEBNÍK	De Bondt s.r.o., Rybárska 7389, 911 01 Trenčín			
MÍSTO STAVBY	Bratislava - Devínska Nová Ves, Mečíkova 57-61, Bratislava, 841 07			
NÁZEV STAVBY	REALIZACE HRUBÉ STAVBY BYTOVÉHO DOMU V BRATISLAVĚ			
STAVEBNÝ OBJEKT	SO 01 BYTOVÝ DOM F			
ČASŤ				
OBSAH:	SCHÉMA DETAILNÉHO ROZKRESLENIA SKLADOVACÍCH PLOCH			
			FORMÁT	6x4
			DATUM	05/2019
			STUPEŇ PD	
			MIERKA 1:100	PRÍLOHA ČÍSLO 9